

Ergebnisbericht Umgebungslärmkartierung Stufe 4 an Hauptverkehrsstraßen in Sachsen-Anhalt in der Gemeinde Schnaudertal

1. Kartierungsumfang für die Gemeinde Schnaudertal

Innerhalb des Hoheitsbereichs der Gemeinde Schnaudertal liegen folgende Hauptverkehrsstraßen, die eine durchschnittliche tägliche Verkehrsstärke (DTV) von mindestens 8.200 Kfz/24h (3 Mio. Kfz/Jahr) aufweisen und daher der Kartierungspflicht nach BImSchG §47c unterliegen:

Tabelle 1: Kartierungsumfang für die Gemeinde Schnaudertal	
Hauptverkehrsstraßen	Gesamtlänge [in km]
-	-

Daneben kommt zu Lärmeinwirkungen im Hoheitsbereich der Gemeinde Schnaudertal aus Nachbargemeinden durch folgende Hauptverkehrsstraßen (> 3 Mio. Kfz/Jahr):

Bundesstraße 2

2. Ergebnisdarstellung

Für eine detaillierte Beschreibung der methodischen Vorgehensweise zur Ermittlung der Grundlagendaten wird an dieser Stelle auf den Abschluss Bericht zu den Hauptverkehrsstraßen verwiesen.

2.1 Strategische Lärmkarten

In der **Anlage** sind die Lärmkarten mit einem Ausschnitt der Gemeinde Schnaudertal in den Lärmindizes L_{DEN} und L_{NIGHT} dargestellt.

2.2 Angaben über die geschätzte Zahl der Menschen innerhalb der Isophonen-Bänder (gemäß 34.BImSchV § 4, Abs. 4)

In der nachfolgenden Tabelle sind die Angaben über die geschätzte Zahl der Menschen, die in Gebieten wohnen, die innerhalb der Isophonen-Bänder (gemäß 34. BImSchV § 4, Abs. 4) liegen, dargestellt:

Tabelle 2: Angaben über die geschätzte Zahl der Menschen im Tag-Abend-Zeitraum L_{DEN}					
L_{DEN} in dB(A)	ab 55-59	ab 60-64	ab 65-69	ab 70-74	ab 75
Anzahl Betroffener Straßenverkehr	0	0	0	0	0

Tabelle 3: Angaben über die geschätzte Zahl der Menschen im Nachtzeitraum L_{Night}						
L_{Night} in dB(A)	ab 45-50	ab 50-54	ab 55-59	ab 60-64	ab 65-69	ab 70
Anzahl Betroffener Straßenverkehr	0	0	0	0	0	0

2.3 Lärmbelastete Flächen, Wohnungen, Schulen und Krankenhäuser

In der nachfolgenden Tabelle sind die Angaben über lärmbelastete Flächen sowie über die geschätzte Zahl der Wohnungen, Schulen und Krankenhäuser in diesen Gebieten, dargestellt:

Tabelle 4: Angaben über lärmbelastete Flächen, Wohnungen, Schulen und Krankenhäuser			
L_{DEN} in dB(A)	>55	>65	>75
Fläche/km²	0,02	0,00	0,00
Wohnungen/Anzahl	0	0	0
Schulgebäude/Anzahl	0	0	0
Krankenhausgebäude/Anzahl	0	0	0

2.4 Angaben über die geschätzte Zahl von gesundheitsschädlichen Auswirkungen

Die Angaben zur geschätzten Anzahl von Fällen ischämischer Herzkrankheiten (Erkrankungen der Herzkranzgefäße), starker Belästigung oder starker Schlafstörung aufgrund der Umgebungslärmbelastung in einem Gebiet sind aus epidemiologischen Forschungsergebnissen abgeleitete statistische Größen, die nach den Vorgaben der Richtlinie (EU) 2020/367 berechnet werden. Die tatsächliche Anzahl realer Fälle in einem bestimmten Gebiet wird hierdurch nicht abgebildet.

Tabelle 5: Angaben über die geschätzte Zahl von gesundheitsschädlichen Auswirkungen			
	Fälle ischämischer Herzkrankheiten	Fälle starker Belästigung	Fälle starker Schlafstörung
Anzahl Betroffener	0	0	0

3. Angaben über den Ersteller

Die Lärmkartierung der 4. Stufe an den Hauptverkehrsstraßen im Land Sachsen-Anhalt wurde in Zusammenarbeit mit dem Landesamt für Umweltschutz Sachsen-Anhalt erstellt durch:



Fanny-Zobel-Str. 9 T +49 30 814 54 21-0
D-12435 Berlin F +49 30 814 54 21-99
www.mopa.de info@mopa.de

Möhler + Partner Ingenieure AG
Fanny-Zobel-Straße 9
D-12435 Berlin
T +49 30 8145421 – 0
F +49 30 8145421 – 99
berlin@mopa.de
www.mopa.de



SACHSEN-ANHALT

Landesamt für Umweltschutz

Strategische Lärmkarte der 4.Runde gemäß Richtlinie 2002/49/EG

Schnaudertal

Planinhalt:
Lärmindex L-DEN (ganztags 24h) - Hauptverkehrs-
straßen in Sachsen-Anhalt mit über 3 Mio. KFZ/Jahr

Lärmpegel ganztags (24h)

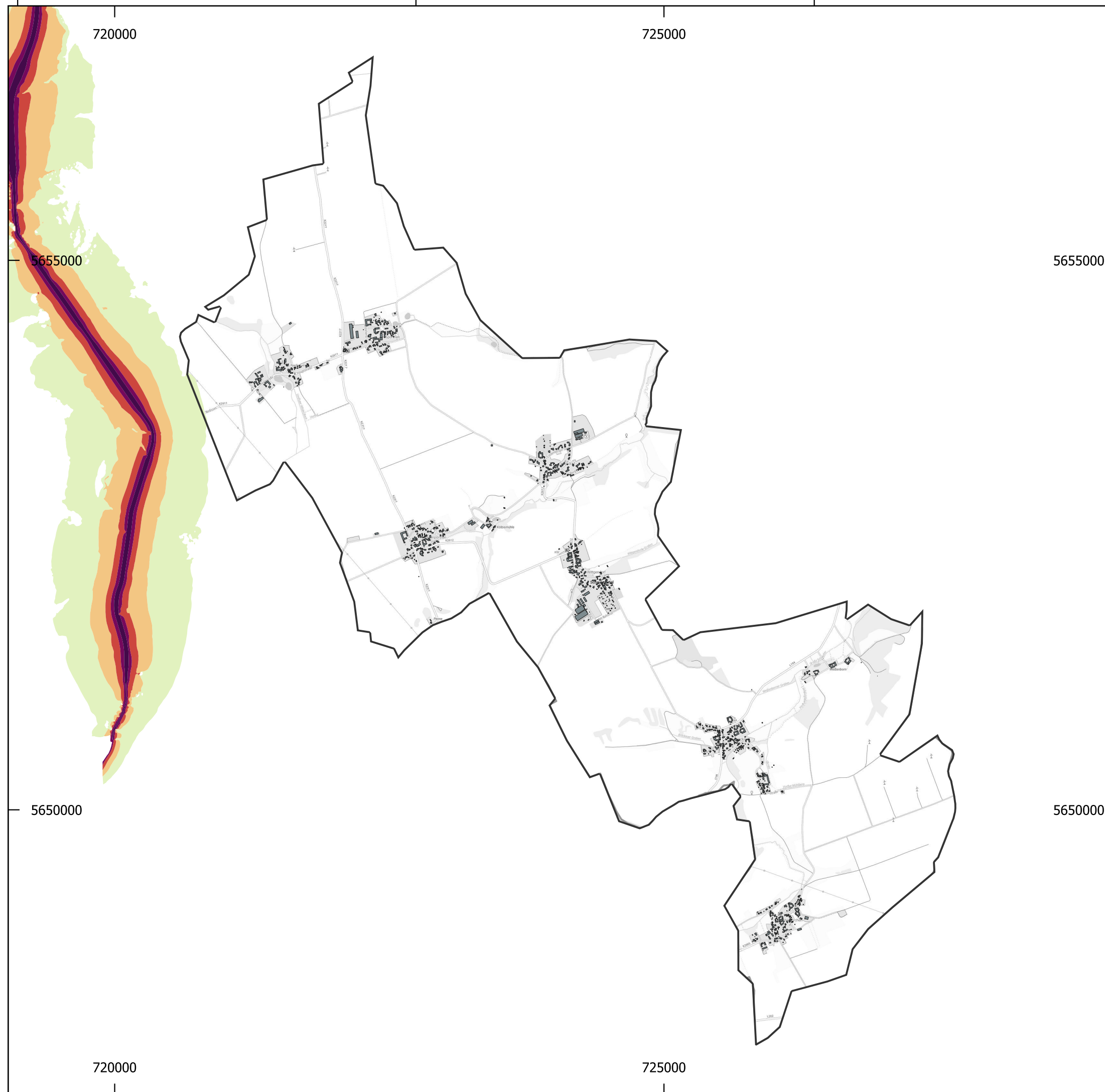
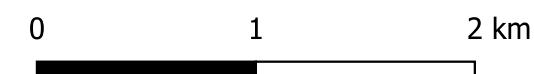
- 55-59 dB(A)
- 60-64 dB(A)
- 65-69 dB(A)
- 70-74 dB(A)
- ab75 dB(A)

- Gemeindegrenzen
- Gebäude
- Lärmschutzwand

Berechnungsgrundlage: BUB 2021
Berechnungshöhe: 4,00 m
Berechnungsraster: 10 m x 10 m
Gebäudemodell: EBA 2021, ALKIS
Geländemodell: DGM1, LVerGeo LSA, 2021

© GeoBasis-DE / BKG (2024)

Koordinatenbezugssystem: ETRS89 / UTM Zone 32N





SACHSEN-ANHALT

Landesamt für Umweltschutz

**Strategische Lärmkarte der 4.Runde
gemäß Richtlinie 2002/49/EG**

Schnaudertal

Planinhalt:
Lärmindex L-Night (22-6 Uhr) - Hauptverkehrs-
straßen in Sachsen-Anhalt mit über 3 Mio. KFZ/Jahr

Lärmpegel nachts (22-6 Uhr)

- 45-49 dB(A)
- 50-54 dB(A)
- 55-59 dB(A)
- 60-64 dB(A)
- 65-69 dB(A)
- ab 70 dB(A)

- Gemeindegrenzen
- Gebäude
- Lärmschutzwand

Berechnungsgrundlage: BUB 2021
Berechnungshöhe: 4,00 m
Berechnungsraster: 10 m x 10 m
Gebäudemodell: EBA 2021, ALKIS
Geländemodell: DGM1, LVermGeo LSA, 2021

© GeoBasis-DE / BKG (2024)

Koordinatenbezugssystem: ETRS89 / UTM Zone 32N

